

■ Neue Kammeröfen der Serien KE - L, N und S

Übersicht

KE -Serie

ROHDE 

Modell 2009

Merkmale der technischen Überarbeitung der Kammeröfen

ROHDE 

(Für Details bitte auf die entsprechende Zahl klicken !)



Mit dieser technischen Überarbeitung der Kammerofenserie steht diese bewährte Baureihe weiterhin an der Spitze dieses Marktsegments, was technische Aktualität und herausragende Verarbeitung betrifft.

Alle Erfahrungen der letzten Jahre sind in diese Neukonstruktion eingeflossen, wir bieten Ihnen damit ein Produkt, welches weiterhin wegweisend sein wird.

Schritt für Schritt werden jetzt auch die weiteren Ofenmodelle diese neuen Features erhalten. Wir werden Sie über den Fortschritt dieses Projektes immer aktuell informieren. Übrigens - viele dieser Merkmale finden sich auch in unserer neuen Baureihe ELS.

Gerne stehen wir für Fragen und Anregungen zur Verfügung.

Vorerst werden nur die Modelle KE 150 und 200 in der Modellversion 2009 ausgeliefert !

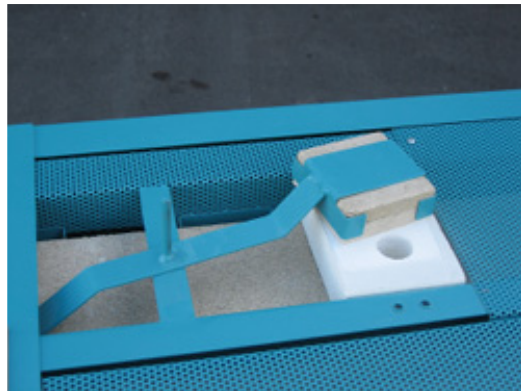
Merkmal 1



Merkmal 1:

Bei den Öfen KE 150 N/S und 200 N/S wird die Leistung ab sofort über Halbleiterschalter geregelt. Die Kühleinheit der Halbleiter außerhalb der Elektrobox sorgt für beste Kühleigenschaft und dadurch Langlebigkeit dieser elektronischen Bauteile. [...Übersicht](#)

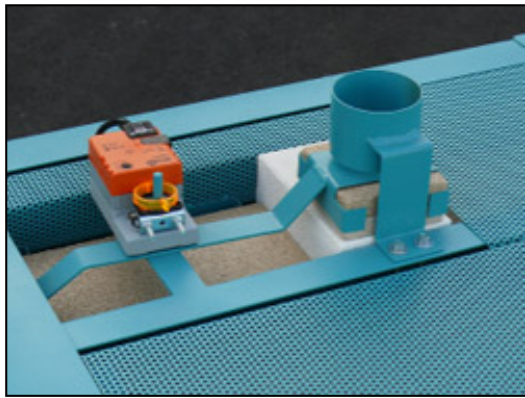
Merkmal 2



Merkmal 2:

Neuartiger Abluftschieber mit vergrößerter Abluftöffnung, dadurch ist die Abluft feiner regelbar. Der Abluftschieber ist weiterhin von vorne bedienbar. [...Übersicht](#)

Merkmal 3



Merkmal 3:

Der Abluftschieber kann nachträglich mit einem Stellmotor ausgerüstet werden. Somit lässt sich der Abkühlvorgang durch automatisches Öffnen der Abluftöffnung beschleunigen. Über TC 504 oder TC 507 mit zusätzlichem Schaltausgang im Brennprogramm frei anwählbar. [...Übersicht](#)

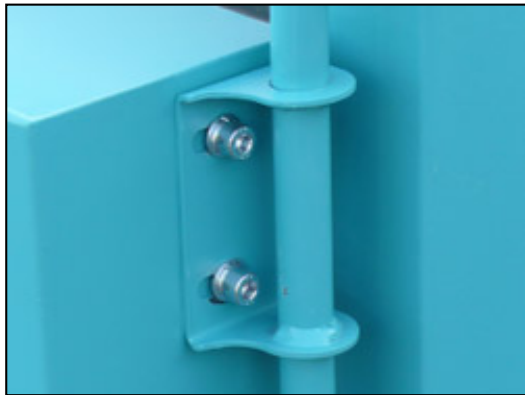
Merkmal 4



Merkmal 4:

Sicherheitsschalter geschützt montiert, solides und leichtgängiges Türscharnier durch Teflonlager. [...Übersicht](#)

Merkmal 5



Merkmal 5:

Leicht nachjustierbare Tür, Tür leicht demontierbar für Verbringung über schwierige Zugänge. [...Übersicht](#)

Merkmal 6



Merkmal 6:

Türverschlüsse in neuer Optik gut bedienbar und mit Vorhängeschloss abschließbar. [...Übersicht](#)

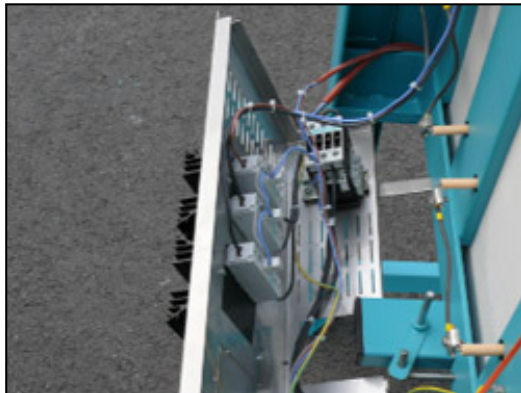
Merkmal 7



Merkmal 7:

Türgriff mit neuem Outfit und griffigem Edelstahlrohr. [...Übersicht](#)

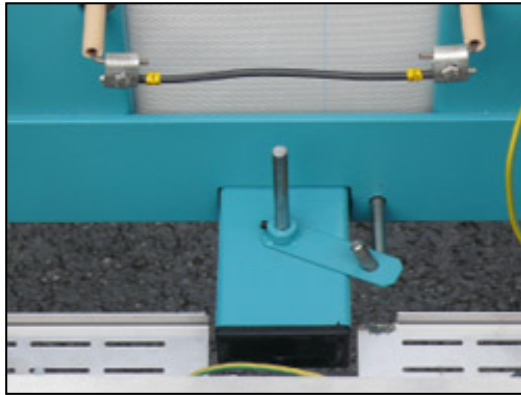
Merkmal 8



Merkmal 8:

Kompakte Elektrik in der Ofenrückwand zum Herausklappen - somit guter Zugang für Service- und Wartungsmaßnahmen. [...Übersicht](#)

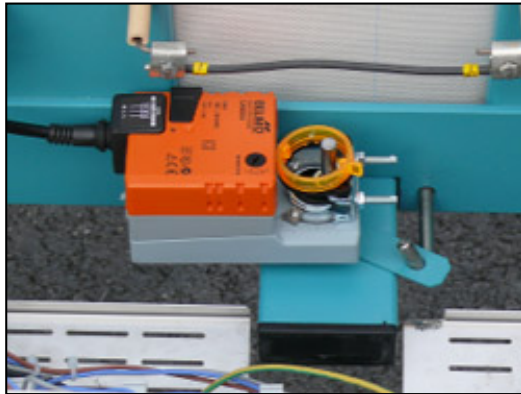
Merkmal 9



Merkmal 9:

Zentraler Zuluftschieber von vorne mittig bedienbar, Zuluftführung deutlich verbessert für kürzere Abkühlzeiten und bessere Regulierbarkeit. [...Übersicht](#)

Merkmal 10



Merkmal 10:

Zuluftklappe mit Stellmotor, ab sofort auch nachrüstbar, über TC 504 oder TC 507 mit zusätzlichem Schaltausgang im Brennprogramm frei anwählbar. [...Übersicht](#)

Merkmal 11



Merkmal 11:

Leistungsstarkes Kühlsystem über Regler TC 504 und TC 507 ansteuerbar, Nachrüstung möglich. [...Übersicht](#)

Merkmal 12



Merkmal 12:

Neuartiges Konzept für die Sturzsteine, verhindert Spaltbildung der bisherigen Modelle. Zusätzliche R-SIC-Auflage im Sturzbereich. [...Übersicht](#)

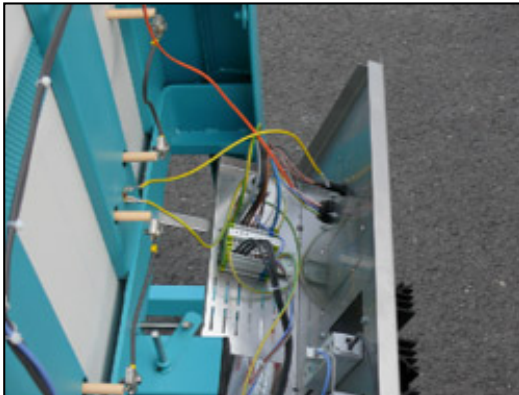
Merkmal 13



Merkmal 13:

Regleranschluss und Feinsicherung durch bessere Anbringung gut zugänglich. [...Übersicht](#)

Merkmal 14



Merkmal 14:

Durchgängige Beschriftung der elektrischen Bauteile und verbesserte Dokumentation erleichtern die Servicearbeiten wie Heizwendeltausch. [...Übersicht](#)

