





## Dekorationen

	Artikel	Bezeichnung	Größe	€ Gießform	€ Schrühteil 1 Stück
	HH 24A	Milchtopf m. Henkel als Windlicht	13 cm		6,35
	CC1001	Kranz	20 cm		8,75
	CH 2	Stock-Hahn glatte Form Sockel 4 +Körper 20 cm	24x20cm		9,80
	CH 3	Stock-Huhn glatte Form Sockel 4 +Körper 17 cm	21x24cm		9,80
	CM2194	große Tulpe / Vase	18 cm		10,70
	CM2195	kleine Tulpe /Vase	13 cm		7,80
	DM 454	Fliesen ideal für Glasurproben, Spielbretter, Bordüren in Küche und Bad	31x31 mm		1,00



DM 493T	Schale für Teelicht aus DM493	8 cm	3,50
---------	-------------------------------	------	------



DM 544C	Mädchen mit Teller	16 cm	4,90
---------	--------------------	-------	------

2 Formen  
Mädchen + Flügel

DM 544c+E	Engel mit Flügeln	30,60	6,85
-----------	-------------------	-------	------



F12	Kugel, groß  tolles Windlicht !! dazu passen wunderbar unsere 14 bis 17cm große Teller  Andere Motive z.B. Lochmuster oder Sterne sind möglich	20 cm	10,95
-----	---	-------	-------



F16	Korb	18x14 cm	5,40
-----	------	----------	------



GF 143	Übertopf	15x15 cm	3,40
--------	----------	----------	------

GF 144	Übertopf	17x16 cm	3,85
--------	----------	----------	------

GF 145	Übertopf	21x18 cm	4,85
--------	----------	----------	------



GFP 19 Kerzenleuchter 1-fach 14 cm **28,00** 3,90



GFP 20 Kerzenleuchter.3-fach 15 cm 6,35



GM 538 Anhänger: Sänger, Haus, Stiefel 8 cm 2,50

GM2105 Mobile: Sonnenblumen / Satz 7,45



GM2105-g Mobile: große Blüte/Schmetterlinge 7 cm 1,50

GM2105-k Mobile: Biene/kleine Blüte 4 cm 0,55

GM2105-m Mobile: fliegende Schmetterlinge 7 cm 1,00

GM2105-S Mobile: Sonnenblume 13 cm 1,95



GM3292 Golfplatz - Platte mit und ohne Golfball-Dose ein Hingucker für Golf-Fans



27,25

[vergrößern](#)



GM3293



10 cm

11,70

Golfball - Dose



GM3589

Antiker Kerzenständer

14,45



HH 2

Hahn



h 26 cm  
+ Sockel  
5cm

b 27cm

10,80



HH 3



h 21cm  
+ Sockel  
5cm

b 20cm

10,80

Huhn  
hier: ohne Sockel,  
sitzend

HH 30

Birne

15 cm

**13,20**

2,55



HH 31



**13,85**

2,90

Apfel



HH 34	Sparschwein - links	17x11 cm		2,95
-------	---------------------	----------	--	------

HH 35	Sparschwein - rechts	16x8 cm		2,95
-------	----------------------	---------	--	------



HH 81/35A	Geist mit ausgeschnittenen Augen für Leuchteffekte	35 cm		17,20
-----------	---	-------	--	-------

HH 81/40A	Geist mit ausgeschnittenen Augen + Flicken für Leuchteffekte	40 cm		19,60
-----------	--	-------	--	-------

größeres Bild



HH 258/12	Kerzenschale	12 cm	<b>19,35</b>	3,75
-----------	--------------	-------	--------------	------

CC1018	Kugel	6 cm		2,60
--------	-------	------	--	------

HH 305/07	Kugel	7 cm		2,15
-----------	-------	------	--	------

HH 305/10	Kugel	10 cm	<b>22,85</b>	3,25
-----------	-------	-------	--------------	------

HH 305/12	Kugel	12 cm	<b>21,75</b>	
-----------	-------	-------	--------------	--

HH 305/18	Kugel	18 cm	<b>36,50</b>	10,70
-----------	-------	-------	--------------	-------

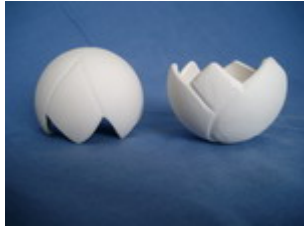
CC1006	Rosenkugel	22 cm		24,30
--------	------------	-------	--	-------

CC1018-O	Öllämpchen	6 cm		2,85
----------	------------	------	--	------



HH 305/07T	Teelicht/Blüte	7 cm		6,25
------------	----------------	------	--	------





HH 305/07V Väschen/Öllicht  
hier: mit FGG 100 nova 7 cm 2,40



HH 305/12S Stockblüte 12 cm 7,80



HH 305/15W Kugel als Windlicht mit  
Ranke, Kugeln, Sterne 10,25  
sehr schön z.B. mit  
Teller HH 6/15



HH 306/18 Sonne für Stock **38,25**



HH 307/23 Mond für Stock **38,25**



HH 308/18 Stern für Stock **38,25** 4,95



HH 317/15	Kerzenleuchter	15 cm	5,40
-----------	----------------	-------	------



HH 317/21	Kerzenleuchter	21 cm	5,85
-----------	----------------	-------	------

HH 317/25	Kerzenleuchter	25 cm	6,85
-----------	----------------	-------	------



HH 411/25	Kelch	25 cm	9,75
-----------	-------	-------	------



HH 424/15	Kelch	15 cm	6,35
-----------	-------	-------	------



HH 461/15	Kerzenschale	15 cm	7,60
-----------	--------------	-------	------



HH 513/52



Postament  
hier: mit Schale HH  
283/30

52 cm



hier : mit  
Pinienzapfen HH  
90/30

18,50



HH 700/15

Kegelstumpf

15x12 cm

3,45



HH 700/20

Kegelstumpf

20 cm

4,90

HH 700/25

Kegelstumpf

25x21 cm

5,85

HH 701/18

Kegel

18x10 cm

**26,50**



HH 701/18L

als Blumenampel (Bild)

4,90

HH  
701/18D

mit Ausschnitten z.B. als  
Windlicht  
Motive nach Wahl

25x14 cm

7,80

HH 701/25

Kegel

5,85

HH 701/25L

als Blumenampel

25x20 cm

6,85

HH  
701/25D

mit Ausschnitten z.B. als  
Windlicht (Bild)  
Andere Motive nach  
Wahl

9,75



HH 701/25L	als Blumenampel		6,85
HH 701/25D	mit Ausschnitten z.B. als Windlicht (Bild) Andere Motive nach Wahl	25x20 cm	9,75

HH 701/25a	Kegel (Bild)		5,85
------------	--------------	--	------



HH 701/25aL	als Blumenampel		6,85
HH 701/25aD	mit Ausschnitten z.B. als Windlicht Motive nach Wahl		9,75

HH 702/18	Pyramide (Bild)		4,90
-----------	-----------------	--	------



HH 702/18L	als Blumenampel	18x12 cm	5,90
HH 702/18A	mit Ausschnitten z.B. als Windlicht Motive nach Wahl		9,75

HH 702/25L	Pyramide als Blumenampel (Bild)	18x25 cm	7,85
------------	---------------------------------	----------	------



HH 702/25A	mit Ausschnitten z.B. als Windlicht Motive nach Wahl		10,75
------------	---	--	-------

HH 702/25a	Pyramide	25x24 cm	6,85
------------	----------	----------	------

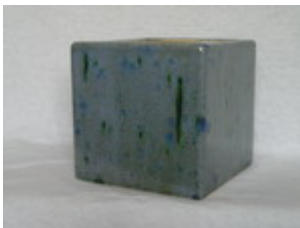
HH 702/25aL	als Blumenampel		7,85
-------------	-----------------	--	------

HH 702/25aA	mit Ausschnitten z.B. als Windlicht (Bild) Motive nach Wahl		10,75
-------------	--	--	-------



HH 702/25aL	als Blumenampel				7,85
HH 702/25aA	mit Ausschnitten z.B. als Windlicht (Bild) Motive nach Wahl				10,75

HH 703/12	Würfel	12 cm	<b>30,60</b>	3,90
-----------	--------	-------	--------------	------



HH 703/16	Würfel	16 cm		4,90
-----------	--------	-------	--	------



HH 703/18	Würfel	18 cm	<b>39,80</b>	
-----------	--------	-------	--------------	--



HH 951	Duftlampe		<b>29,30</b>	4,90
--------	-----------	--	--------------	------

HH 951A	Duftlampe mit Ausschnitten			8,75
---------	-------------------------------	--	--	------



HH 1015	Rahmen oval			2,20
---------	-------------	--	--	------

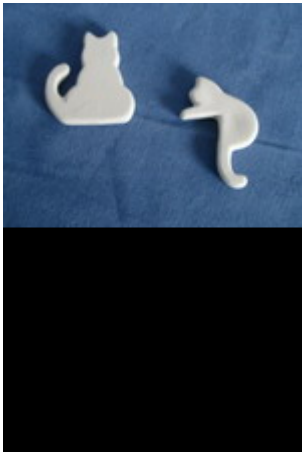


K1456

Fenster

7.5 cm

1,95



K1457

Tiere f. Fenster

2-3 cm

0,45



S 931

Puppen-Service: Kanne

8x11 cm

3,45



S 933-M

Puppenservice:  
Milchgießer

4 cm

1,50

S 933-Z

Puppenservice:  
Zuckerdose mit Deckel

5 cm

2,50

S 1020

Anhänger:  
2 Enten, 2 Hasen im  
Kranz

9 cm

2,10

Heike Kunter  
Heckenweg 5  
33803 Steinhagen (Brockhagen)  
Steuernummer: 351/5138/0676  
USt-Ident-Nr. DE127027763

geöffnet: Mittwochs von 10 - 18 Uhr  
und nach vorheriger Vereinbarung  
Tel. (05204) 4839 / Fax (05204) 7283  
web: <http://www.toepferhof.info>  
Email: [info@toepferhof.info](mailto:info@toepferhof.info)

Volksbank Gütersloh eG  
Konto-Nr. 213 568 900  
BLZ 47860125  
BIC GENODEM1GTL  
IBAN DE23 4786 0125 0213 5689 00



S 1334

Weidenkranz

33 cm

15,55



S 1335

5 versch. Enten-  
Ornamente

10 cm

1,60



S 526

Kirche

24x11x9  
cm

11,20



S 1385

Warenhaus

15 cm

10,65



S 1386

Kerzenladen

15 cm

10,65



S 1387	Schlachtere	15 cm	10,65
--------	-------------	-------	-------



S 1388	Wohnhaus	15 cm	10,65
--------	----------	-------	-------



S 522	Tanne für Dorf		5,50
-------	----------------	--	------

S 522-2	2 Tannen für Dorf		10,45
---------	-------------------	--	-------

S 527	Fundament für Dorf		28,50
-------	--------------------	--	-------

S 1389L	Lampe zum Dorf		3,10
---------	----------------	--	------

S 1389T	Tanne zum Dorf		3,10
---------	----------------	--	------

S 1389K	Kränzchen für Häuser zum Dorf		0,50
---------	-------------------------------	--	------



S 1390	Figuren zum Dorf (4tlg.)		8,75
--------	--------------------------	--	------

S 2005	Felsenteich,	45x27x5 cm	24,30
--------	--------------	---------------	-------

S 2006	Fundament zu S2005		7,80
--------	--------------------	--	------

Futterhaus für Vögel

S 2246	Das Mittelteil gehört nicht dazu und kann auch aus einem Glas oder einem anderen Zylinder beliebig	16 cm	24,30
--------	--	-------	-------



hoch gestaltet werden.



TA 2155

Lampenfuß

14,30

Heike Kunter  
Heckenweg 5  
33803 Steinhagen (Brockhagen)  
Steuernummer: 351/5138/0676  
USt-Ident-Nr. DE127027763

geöffnet: Mittwochs von 10 - 18 Uhr  
und nach vorheriger Vereinbarung  
Tel. (05204) 4839 / Fax (05204) 7283  
web: <http://www.toepferhof.info>  
Email: [info@toepferhof.info](mailto:info@toepferhof.info)

Volksbank Gütersloh eG  
Konto-Nr. 213 568 900  
BLZ 47860125  
BIC GENODEM1GTL  
IBAN DE23 4786 0125 0213 5689 00